

# NOTRE OFFRE POUR LES ENTREPRISES ET GROUPES

2026



**HOTEL BELLEVUE**

Le Port-Clos, Ile de Bréhat (22870)

02 96 20 00 05

[contact@hotelbellevuebrehat.fr](mailto:contact@hotelbellevuebrehat.fr)



L'Hôtel BelleVue se situe sur l'île de **Bréhat**, célèbre pour ses fleurs et ses rochers roses. L'accès à cette île idyllique se fait en vedette depuis la Pointe de l'Arcouest (à 5km de Paimpol). La traversée dure une dizaine de minutes.

Toutes les informations de traversée sont consultables via ce lien : [www.vedettesdebrehat.com](http://www.vedettesdebrehat.com)

Niché au cœur du charmant Port Clos, notre hôtel jouit d'une **situation privilégiée**, offrant une vue panoramique vers le sud, face à la mer. Notre équipe vous accueille avec attention et professionnalisme.



Nos **22 chambres** peuvent héberger jusqu'à **53 personnes**. 11 d'entre elles offrent une vue sur la mer, tandis que d'autres donnent sur le jardin aménagé. 9 disposent de leur propre terrasse.

**Entièrement rénové en 2024/2025**, l'hôtel propose des équipements modernes, dans une ambiance chaleureuse et conviviale, comme dans une maison de famille.





Notre **salon polyvalent entièrement équipé** peut être privatisé pour des séminaires ou des événements privés.

Il dispose d'un vidéo-projecteur, d'un système de sono, de près de 40 places assises et d'une connexion internet.



Depuis les terrasses ou le restaurant intérieur, vous pouvez admirer la vue tout en dégustant une **cuisine locale**, mettant en avant les produits de la mer, préparée par notre chef William Langlet. Nous pouvons adapter les menus selon vos besoins spécifiques.

**Le petit déjeuner est servi de 8h à 10h.**

Nos espaces de restauration peuvent accueillir jusqu'à **94 personnes** dans les espaces intérieurs. Nos terrasses peuvent aussi vous accueillir sur demande.

Des **paniers pique-nique** peuvent également être réservés pour vos excursions.





À Bréhat, il n'y a pas de voitures. Nous proposons la **location de vélos** (VTC, VAE) adaptés aux adultes et aux enfants pour explorer l'île en toute liberté.

# NOS TARIFS

## RESTAURATION

- Menu **déjeuner d'affaires** à **32€/personne** (entrée/plat/dessert)
- Menu du **soir groupes** à **45€/personne** (entrée/plat/fromages et dessert).

**Les menus sont issus de notre carte de saison. Ils sont discutés ensemble, un mois avant l'évènement.**

🥪 **Panier pic-nic** à emporter à **13€/panier**  
1 sandwich au choix, 1 paquet de chips, 1 part de gâteau, 1 boisson au choix. Ce panier est fait maison par notre brigade en cuisine 🏠

Petit déjeuner buffet à **18€/personne**.

*Menus hors-boissons*



# NOS TARIFS





## APERITIFS

 <b>APERITIFS</b>	<b>CONTENU</b>	<b>TARIF (par personne)</b>
<b>APERITIF CHAMPAGNE + AMUSES- BOUCHES</b>	Sur la base de 3 amuses- bouches par personne + 1 coupe de champagne	<b>15€</b>
<b>APERITIF HUITRES + VIN</b>	Sur la base de 3 pièces par personne et d'un verre de vin blanc par personne	<b>13€</b>



# NOS TARIFS

## BOISSONS

NOM DU FORFAIT	COMPOSITION	TARIFS (par personne)
 <b>FORFAIT EAU FILTREE</b>	<ul style="list-style-type: none"> <li>Eau filtrée plate et gazeuse <i>Aquachiara</i></li> </ul>	4,50€
 <b>FORFAIT EAU ET BOISSON CHAUDE</b>	<ul style="list-style-type: none"> <li>Eau filtrée plate et gazeuse <i>Aquachiara</i></li> <li>Café <i>ou</i> thé</li> </ul>	8€
 <b>FORFAIT VINS</b>	<ul style="list-style-type: none"> <li>Eau filtrée plate et gazeuse <i>Aquachiara</i></li> <li>Café <i>ou</i> thé</li> <li>2 verres de vin</li> </ul>	22€
 <b>FORFAIT APERITIF ET VINS</b>	<ul style="list-style-type: none"> <li>Kir <i>ou</i> verre de prosecco</li> <li>2 verres de vin</li> <li>Eau filtrée plate et gazeuse <i>Aquachiara</i></li> <li>Café <i>ou</i> thé</li> </ul>	28€

 **Pour faciliter la gestion de votre venue, il est obligatoire de prendre un forfait boissons lors de la réservation d'un repas de groupe.**

# NOS TARIFS

## JOURNÉE D'ÉTUDE

La salle de réunion peut accueillir confortablement **jusqu'à 35-40 personnes** en configuration assise.

Elle est équipée :

- d'un vidéo-projecteur ;
- d'un écran ;
- d'une connexion internet ;
- d'un système son.

Une pause café (boissons chaudes et en-cas sucrés) peut vous être proposée pour **10€/personne**.

DUREE LOCATION DE SALLE	PRIX
<b>DEMI-JOURNEE</b> 9h - 13h <i>ou</i> 14h - 18h	400€
<b>JOURNEE ENTIERE</b> 9 h - 18h	700€
<i>Avec déjeuner sur place obligatoire</i>	

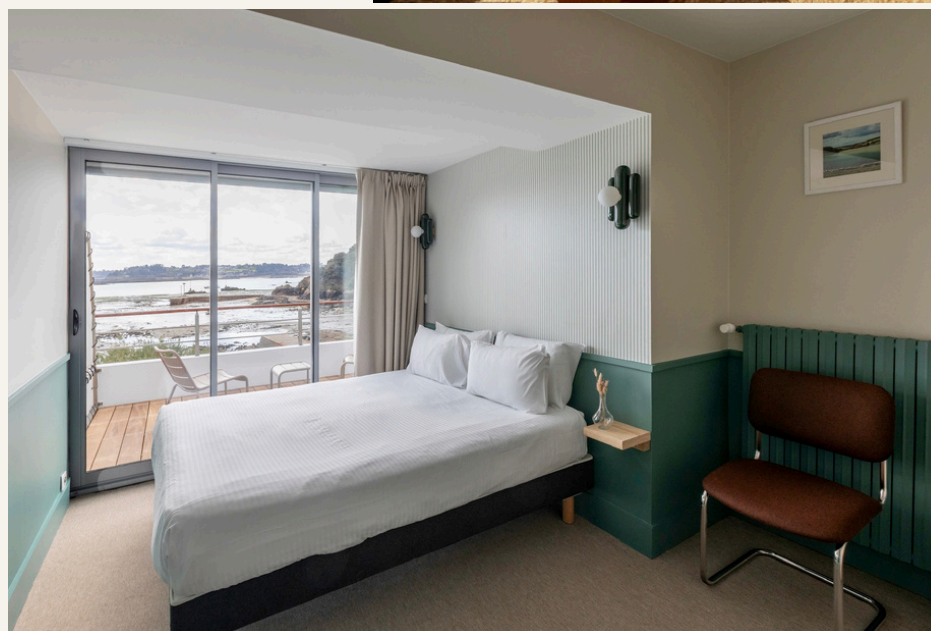


# NOS TARIFS HÉBERGEMENT

Les chambres sont disponibles à partir de 16h.

Vous pouvez évidemment arriver plus tôt pour démarrer votre séminaire, et laisser vos affaires dans l'espace dédié. Les chambres doivent être libérées pour 11h. Après cela, si vous souhaitez rester sur l'île avant votre départ, vous pouvez laisser vos affaires à la bagagerie.

<b>Montant forfaitaire de la nuitée</b>	<b>190€</b>
<b>Location des 22 chambres</b>	<b>4 180€</b>



HÔTEL  
**BELLE  
VUE**

NOTRE OFFRE ENTREPRISES & GROUPES

# NOS TARIFS

## LOCATION DE VELOS

- 15€ la journée - vélo classique
- 30€ la journée - vélo à assistance électrique



NOTRE OFFRE ENTREPRISES & GROUPES



# ACTIVITÉS TEAM-BUILDING



**Bréhat Autrement : Balades guidées avec Céline hors des sentiers battus**

**FITNESS ET AQUAGYM  
TOUTE L'ANNÉE  
SUR L'ILE DE BRÉHAT ET PLOUBAZLANEC**



**EULALIE PL**  
Sorties en mer à Bréhat



NOTRE OFFRE ENTREPRISES & GROUPES

# ACTIVITÉS TEAM-BUILDING

## LES VERRERIES DE BREHAT



### VISITE GUIDÉE & EXPÉRIENCE VERRIÈRE

GROUPES  
SÉMINAIRES



Copyright J. Sohy

Une immersion complète dans l'histoire et le savoir-faire verrier. Au cœur de la Citadelle des Verreries Bréhat.

VERRERIES  
DE BREHAT

### 1. VISITE GUIDÉE HISTOIRE & PATRIMOINE

- Histoire de la Citadelle
- Naissance et évolution de la Verrerie
- L'art du verrier : maîtrise & savoir-faire

### 2. INITIATION AU SOUFFLAGE DE VERRE

- Découverte des gestes du verrier
- Soufflage d'un objet décoratif en verre
- Explications techniques et échanges avec un souffleur de verre

### 3. VISITE DE LA BOUTIQUE

- Découverte des créations artisanales
- Pièces uniques et collections
- Possibilité d'achats ou de souvenirs de groupe

### PUBLIC CONCERNÉ

- Groupes touristiques (5 à 25 personnes)
- Séminaires d'entreprise
- Associations & collectivités

### DURÉE

- 1 - Visite guidée : 30 min
- 2 - Initiation : Variable selon le nombre de personnes.
- 3 - Visite de la boutique : Accès libre

### FORMULES

- 1 - Visite guidée uniquement : 60€ par groupe de 20 personnes
- 2 - Visite + Initiation : 30€ par personne

### LES + DE L'EXPÉRIENCE

- Savoir-faire artisanal vivant
- Activité culturelle et immersive
- Activité hors saison - D'Octobre à Avril
- Accueil de groupes sur réservation

### INFORMATIONS & RÉSERVATIONS

Contact : 02.96.20.09.09 - info@verreriesdebrehat.com

## BREHAT AUTREMENT

**EN FAMILLE OU ENTRE AMIS**  
- CONTACTEZ-MOI PAR MAIL ! -

**TOUTE L'ANNÉE,  
LE JOUR QUI VOUS CONVIENT !**

**DES PARCOURS  
SUR MESURE**

**Moins de 10 personnes ?  
Tarif par groupe**  
1 à 4 : 40€  
5 à 9 : 60€

**Plus de 10 personnes ?  
Tarif individuel**  
8€ par adulte  
5€ de 7 à 17 ans

**Gratuites :**

- Découverte des Verreries
- Balade "option toutou"  
une adorable Golden Retriever 🐕

**Avec participation :**

Visite du moulin à marée :  
1€/personne

**LES OPTIONS**

**À LA DÉCOUVERTE DE L'ÎLE NORD OU DE L'ÎLE SUD**  
Inclus: un quiz sur le quotidien insulaire "le BréhABA des Bréhatins"

**POUR ALLER PLUS LOIN... AU COEUR DE L'ÉPOPÉE BRÉHATINE !**

- ➡ Hier à Bréhat (= 40 000 ans d'anecdotes)
- ➡ Îles & elles (= Destins marquants)
- ➡ Au fil de l'eau (= Pêcheurs & corsaires bréhatins)
- ➡ Île était une fois... (= Patrimoine)

**Bréhat Autrement** **Office de Tourisme de Bréhat** **brehat.autrement@mailo.com**

# NOS CONDITIONS

**Taxe de séjour en vigueur en 2026** : 1,70€ /nuit / personne à ajouter au prix total.

**Taxe départementale en vigueur en 2026** : 10% de la taxe de séjour / nuit / personne à ajouter au prix total.

Toute réservation de 6 chambres ou plus est considérée comme une réservation de groupe. Au restaurant, toute réservation de plus de 10 personnes est considérée comme une réservation de groupe.

La confirmation de la réservation est soumise au versement d'un acompte de 40% du montant total de la prestation.

## Conditions d'annulation des groupes :

- Annulation à plus de 90 jours avant la date d'arrivée : remboursement de l'acompte versé, déduction faite d'un forfait de 200€ correspondant aux frais de dossier et d'annulation.
- Annulation entre 90 jours et 30 jours avant la date d'arrivée : l'acompte de 40% est conservé par l'établissement.
- Annulation à moins de 30 jours de la date d'arrivée : l'acompte est conservé et l'intégralité des prestations réservées est due. Une facture de frais d'annulation correspondant au solde à régler sera émise.

# LA PRESSE PARLE DE NOUS

NOTRE OFFRE ENTREPRISES & GROUPES



**ART DE VIE**

**UN HÔTEL AVEC VUE**  
Il était une fois un père de famille qui rêvait d'un projet familial. Ainsi commença l'histoire de cet habitué de Bréhat qui, avec ses filles et sa petite-fille, s'est lancé dans l'acquisition et la réhabilitation de l'hôtel Bellevue, face à la mer. Une adresse incontournable par son ancienneté – 120 ans –, et sa situation géographique, à Port-Clos, le petit port où les arrivants posent le premier pied. Leur souhait : redonner à l'hôtel son âme et son charme d'antan avec cet esprit maison de famille originaire. Après plusieurs mois de travaux, c'est chose faite. Les 22 chambres, toutes différentes, sont décorées de papier peint à rayures aux couleurs de l'île, les meubles ont été signés ici et là ou sont signés The Socialite Family, Fritz Hansen, et les pépites d'origine – un lustre nuage des Verrières de Bréhat, des mosaïques anciennes... – ont été restaurées. Dans le salon, avec livres, jeux de société et jeux d'enfants, chacun y trouve son compte, comme à la maison !  
**Chambre double à partir de 135 €.** [hotelbellevuebrehat.fr](http://hotelbellevuebrehat.fr)

**À TABLE!**  
Tout juste arrivé aux commandes des cuisines de l'hôtel, le chef William Langlet, passé par différents lieux notoires dont le Manoir des Portes à Lamballe, concocte des plats à base de produits du coin, et aux saveurs locales revisitées. On déguste les poissons pêchés sur l'île, un filet de bœuf sauce breizhamaise – béamaise à la mode bretonne –, un arcouest-bréhat, une sorte de paris-brest revisité avec pralins et sarasin. Le tour face à la Manche. de voir les artisans souffler le verre, un spectacle, et de rapporter de jolis boutons de porte. Puis on se dirige vers le nord, plus sauvage, jusqu'au phare du Ploon. Pour un peu, on se croirait en Islande. Enfin on redescend au sud pour un moment de farniente et de baignade à la plage de Guerzido, l'une des plus belles de l'île. Réputée pour son sable blanc et son petit bar-restaurant La Potinière. Un des meilleurs spots pour l'apéro. ● [shop.verrieresdebrehat.com](http://shop.verrieresdebrehat.com) [lapotinierebrehat.com](http://lapotinierebrehat.com)

**ESCAPADE**  
**BRÉHAT, LA POSSIBILITÉ D'UNE ÎLE**  
Envie d'un bol d'air marin ? Direction le premier site naturel classé en France. Au programme, balades à vélo, rochers de granit rose, mer turquoise. **PAR SOUNE DELOS**

**1 ET 2. VUE DE BRÉHAT ET PHARE DU PLOON. 3, 4, 5 ET 6. L'HÔTEL BELLEVUE, ET L'UN DES PLATS DU CHEF WILLIAM LANGLET.**

ELLE 27 MARS 2023

Cet hôtel emblématique d'une île en Bretagne est repris par trois générations d'une même famille



Île de Bréhat : nouvelles propriétaires, nouvelle ambiance pour cet hôtel emblématique

Sur l'île de Bréhat, l'hôtel Bellevue a une nouvelle identité et de nouveaux propriétaires. Rénové pendant l'hiver, il se veut un lieu de vie pour les visiteurs et les Bréhatins.



# CONTACT & INFOS PRATIQUES

## CONTACT GROUPES ET DEMANDES SPÉCIALES

[louise@hotelbellevuebrehat.fr](mailto:louise@hotelbellevuebrehat.fr)

+33 6 33 79 36 70

## LA RÉCEPTION

02 96 20 00 05

[contact@hotelbellevuebrehat.fr](mailto:contact@hotelbellevuebrehat.fr)



[@hotelbvbrehat](https://www.facebook.com/hotelbvbrehat)



[@hotelbellevuebrehat](https://www.instagram.com/hotelbellevuebrehat)



[www.hotel-bellevue-brehat.fr](http://www.hotel-bellevue-brehat.fr)