

NOTRE OFFRE POUR LES TOURS OPÉRATEURS & AGENCES DE VOYAGE

2026



HOTEL BELLEVUE

Le Port-Clos, Ile de Bréhat (22870)

02 96 20 00 05

contact@hotelbellevuebrehat.fr



L'Hôtel BelleVue se situe sur l'**île de Bréhat**, célèbre pour ses fleurs et ses rochers roses. L'accès à cette île idyllique se fait en vedette depuis la Pointe de l'Arcouest (à 5km de Paimpol). La traversée dure une dizaine de minutes.

Toutes les informations de traversée sont consultables via ce lien : www.vedettesdebrehat.com

Niché au cœur du charmant Port Clos, notre hôtel jouit d' une **situation privilégiée**, offrant une vue panoramique vers le sud, face à la mer. Notre équipe vous accueille avec attention et professionnalisme.



Nos **22 chambres** peuvent héberger jusqu'à **53 personnes**. 11 d'entre elles offrent une vue sur la mer, tandis que d'autres donnent sur le jardin aménagé. 9 disposent de leur propre terrasse.

Entièrement rénové en 2024/2025, l'hôtel propose des équipements modernes, dans une ambiance chaleureuse et conviviale, comme dans une maison de famille.





Notre **salon polyvalent entièrement équipé** peut être privatisé pour des séminaires ou des événements privés.

Il dispose d'un vidéo-projecteur, d'un système de sono, de près de 40 places assises et d'une connexion internet.



Depuis les terrasses ou le restaurant intérieur, vous pouvez admirer la vue tout en dégustant une **cuisine locale**, mettant en avant les produits de la mer, préparée par notre chef William Langlet. Nous pouvons adapter les menus selon vos besoins spécifiques.

Le petit déjeuner est servi de 8h à 10h.

Nos espaces de restauration peuvent accueillir jusqu'à **94 personnes** dans les espaces intérieurs. Nos terrasses peuvent aussi vous accueillir sur demande.

Des **paniers pique-nique** peuvent également être réservés pour vos excursions.





À Bréhat, il n'y a pas de voitures. Nous proposons la **location de vélos** (VTC, VAE) adaptés aux adultes et aux enfants pour explorer l'île en toute liberté.

NOS TARIFS

RESTAURATION

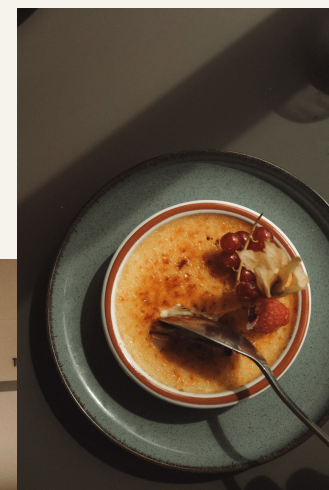
● Menu **déjeuner TO / AGENCES** à **25€/personne** (entrée/plat/dessert)

● Menu du **soir groupes** à **45€/personne** (entrée/plat/fromages et dessert).

🥪 **Panier pic-nic** à emporter à **13€/panier**
1 sandwich au choix, 1 paquet de chips, 1 part de gâteau, 1 boisson au choix.
Ce panier est **fait maison** par notre brigade en cuisine 🏠

Petit déjeuner buffet à **18€/personne**

Menus hors-boissons



NOTRE MENU

DÉJEUNER TO / AGENCES




Filet de maquereau à l'escabèche

Pulled pork, écrasé de pomme de terre

Far breton du chef

NOS TARIFS

BOISSONS

NOM DU FORFAIT	COMPOSITION	TARIFS (par personne)
 FORFAIT EAU FILTREE	<ul style="list-style-type: none"> Eau filtrée plate et gazeuse <i>Aquachiara</i> 	4,50€
 FORFAIT AGENCES - VERRE DE VIN <i>ou</i> KIR ET CAFE	<ul style="list-style-type: none"> Carafe d'eau Kir <i>ou</i> verre de vin Café 	7€
 FORFAIT AGENCES - VERRE DE VIN <i>et/ou</i> KIR ET CAFE	<ul style="list-style-type: none"> Carafe d'eau Kir <i>et</i> verre de vin Ou 2 verres de vin Café 	12€

NOS CONDITIONS

Taxe de séjour en vigueur en 2026 : 1,70€ /nuit / personne à ajouter au prix total.

Taxe départementale en vigueur en 2026 : 10% de la taxe de séjour / nuit / personne à ajouter au prix total.

Un acompte de 40% du montant total de la réservation sera demandé au moment de la réservation pour confirmer la réservation de groupe.

En cas d'annulation ou de modification jusqu'à 30 jours avant la date d'arrivée, l'acompte sera remboursé (hors frais d'annulations forfaitaires de 200€). Passé cette date, l'acompte ne sera pas remboursé.



CONTACT & INFOS PRATIQUES

CONTACT GROUPES ET DEMANDES SPÉCIALES

louise@hotelbellevuebrehat.fr

+33 6 33 79 36 70

HOTEL BELLEVUE

Le Port-Clos, Ile de Bréhat (22870)

LA RÉCEPTION

02 96 20 00 05

contact@hotelbellevuebrehat.fr



[@hotelbvbrehat](https://www.facebook.com/hotelbvbrehat)



[@hotelbellevuebrehat](https://www.instagram.com/hotelbellevuebrehat)



www.hotel-bellevue-brehat.fr